

Dutch Wildlife Health Centre



Andrea Gröne
22-10-2014



DWHC

Achtergrond

2002: Begonnen bij het Erasmus MC, Rotterdam
gestart door EMC, UU, LNV

2008: Verhuisd naar de Faculteit Diergeneeskunde UU

2012: Externe audit

2014: Verdere financiering voor 5 Jaren
(Basis: VWS, EZ, UU)



Waarom?



Toename dierpopulaties gemiddeld 20% laatste 25 jaren



Missie

- **het vermeerderen van de kennis over de gezondheid van in het wild levende dieren**
- **het bevorderen van een goed gebruik van die kennis bij het beleid aangaande**
 - **de natuur**
 - **de gezondheid van (gedomesticeerde) dieren**
 - **de volksgezondheid**



Wat doen wij?

Wildlife ziekten surveillance en diagnostisch onderzoek

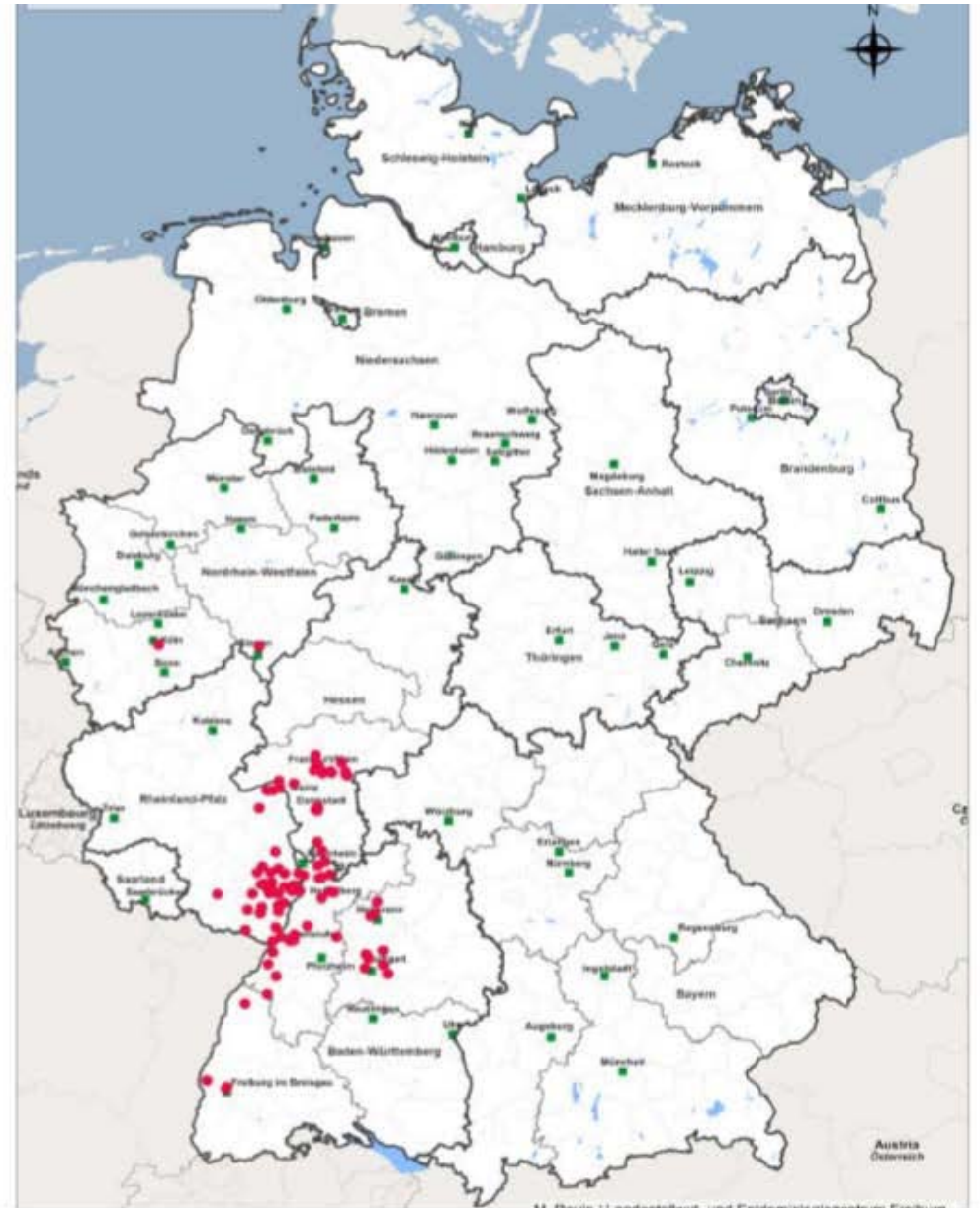
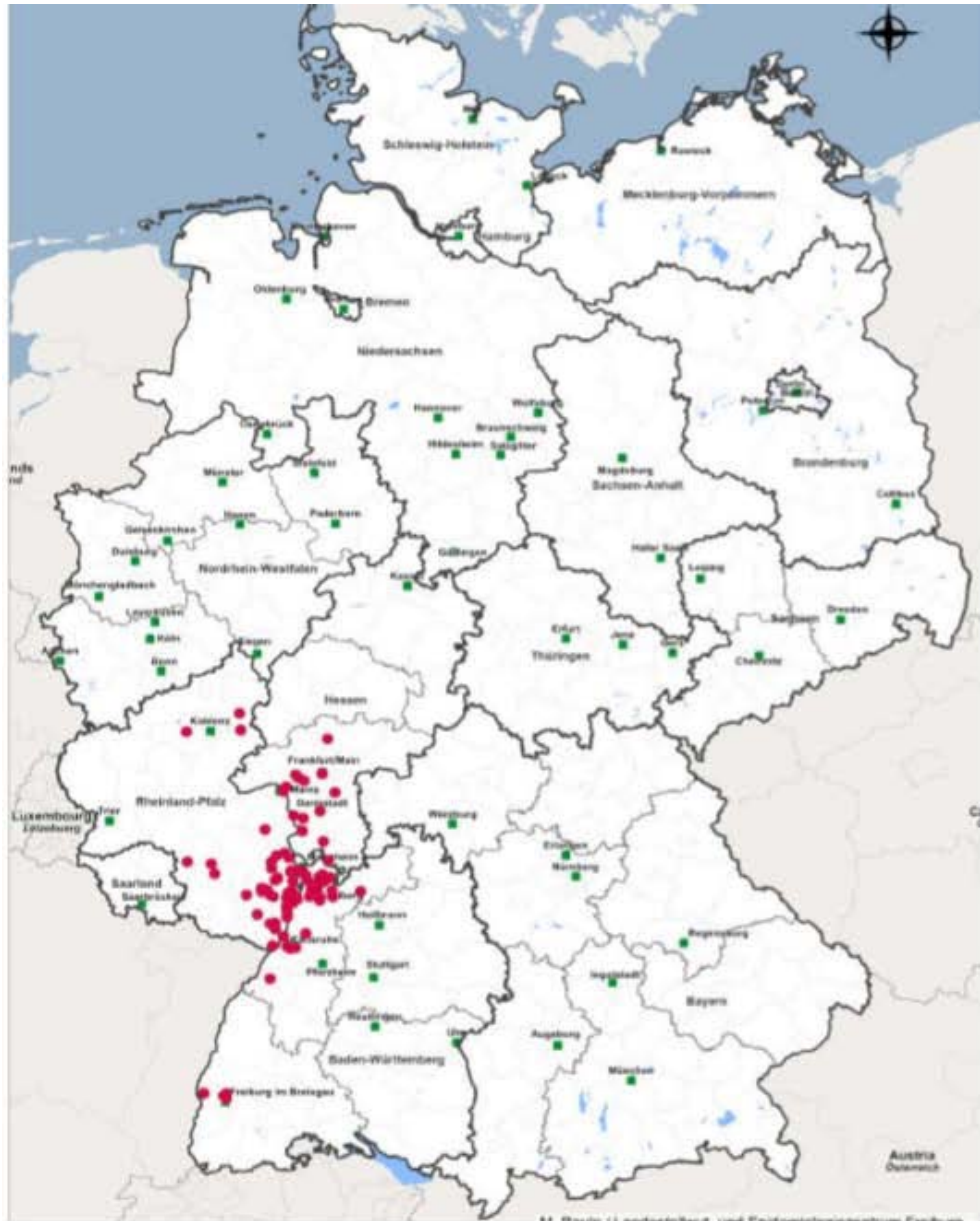
- Incidenten onderzoek (verhoogde sterfte)
 - Data en weefsel bank
- Vroege signalering
- Verder onderzoek

Deskundig advies

- Monitoring
- Communicatie
- Bron van informatie/vertegenwoordiging
- Training

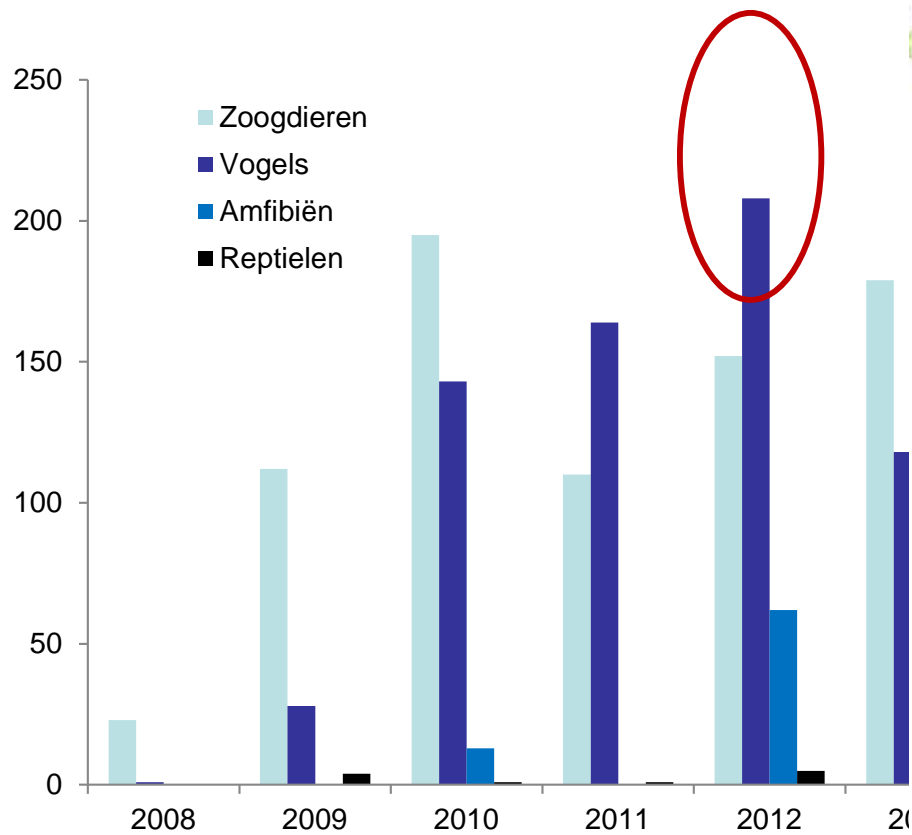


Incidenten Onderzoek

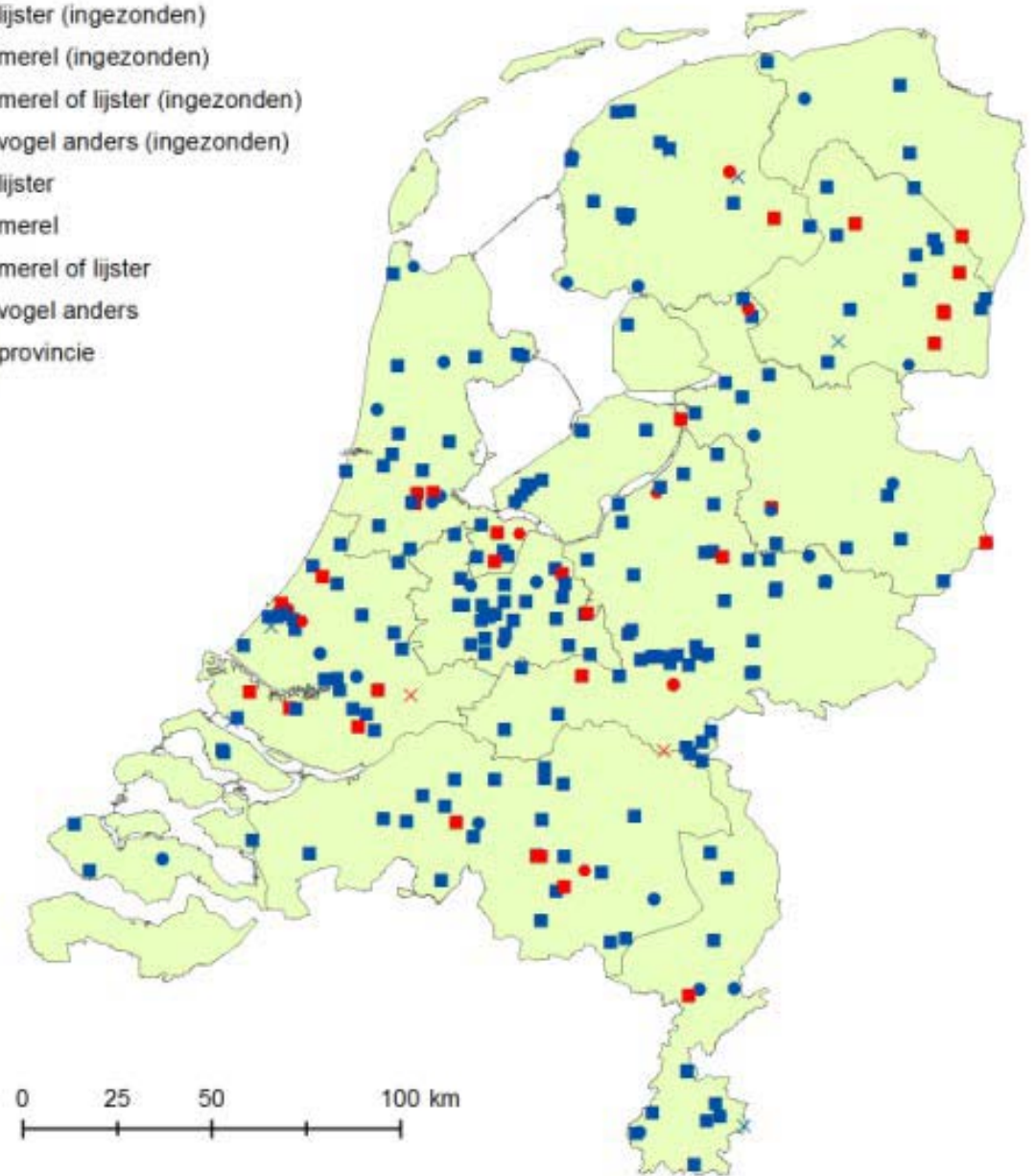


Incidenten Onderzoek

Usutu Virus Verdenking



- lijster (ingezonden)
- merel (ingezonden)
- merel of lijster (ingezonden)
- × vogel anders (ingezonden)
- lijster
- merel
- merel of lijster
- × vogel anders
- provincie



Vroege signalering ↔ Afwezigheid van ziekte

Tuberculose

Engeland, Ierland

Frankrijk

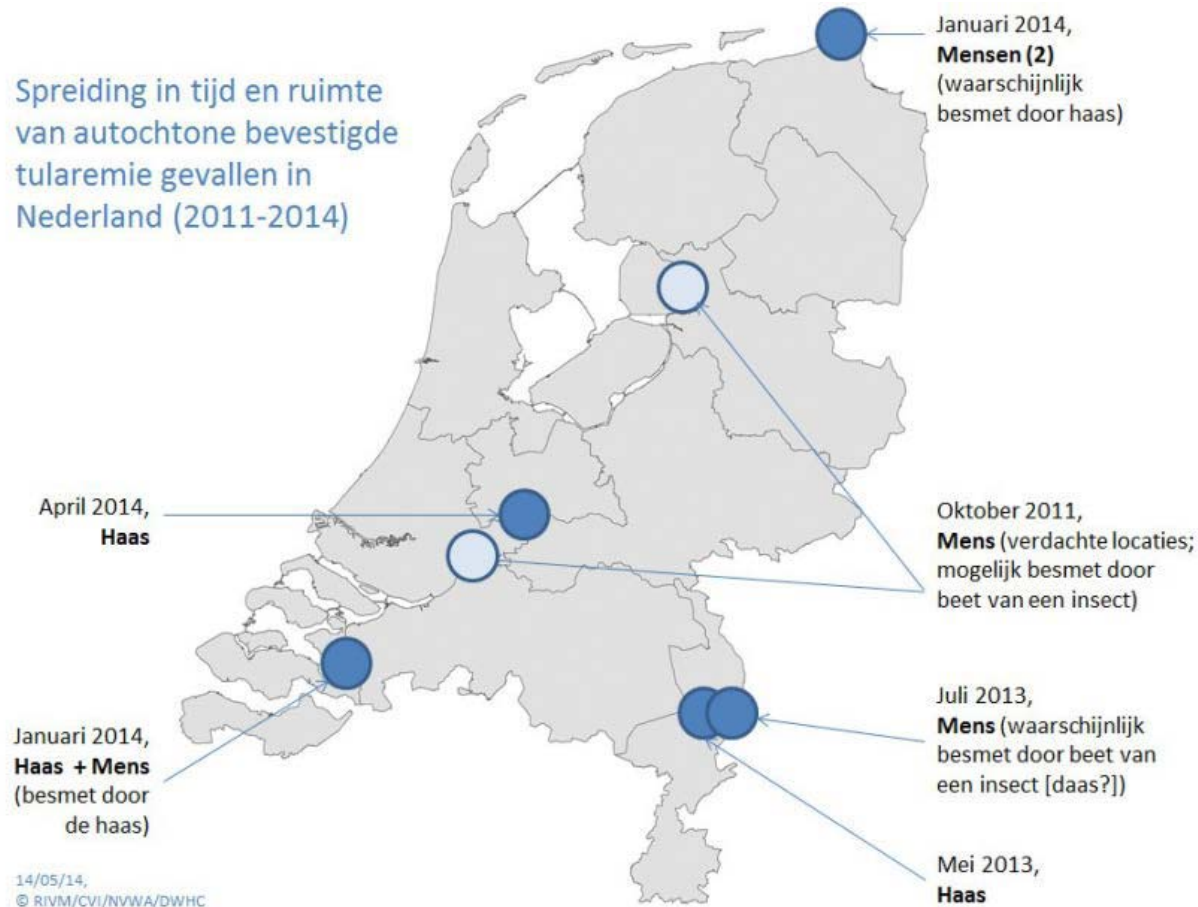
Oostenrijk

Duitsland



Vroege signalering ↔ Aanwezigheid van ziekte

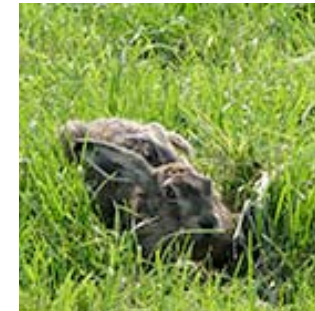
Spreiding in tijd en ruimte
van autochtone bevestigde
tularemie gevallen in
Nederland (2011-2014)



Hazenpest

Duitsland

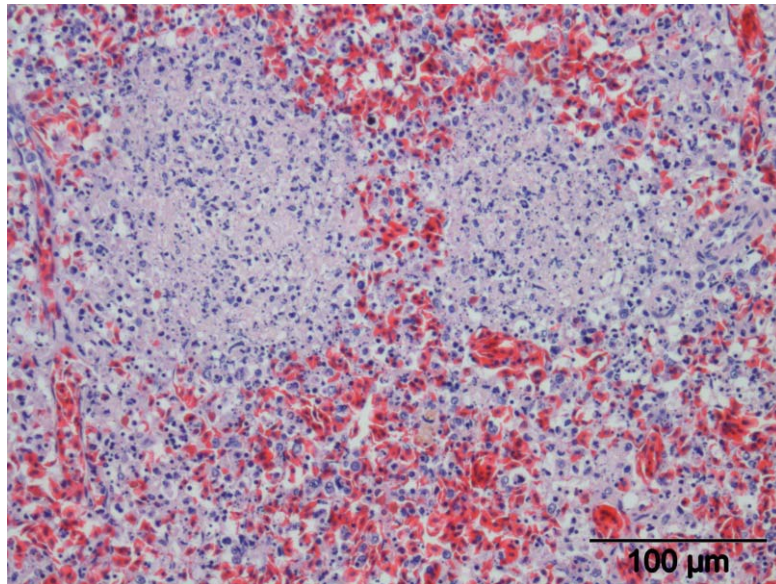
België



Monitoring

Ranavirus

2010 in kikkers gevonden in NL



Monitoring



Current Biology

Available online 16 October 2014

In Press, Corrected Proof — Note to users

Report

Collapse of Amphibian Communities Due to an Introduced *Ranavirus*

Stephen J. Price^{1,2,7}, , , Trenton W.J. Garner¹, Richard A. Nichols², François Balloux³, César Ayres⁴, Amparo Mora-Cabello de Alba⁵, Jaime Bosch⁶

 [Show more](#)

DOI: 10.1016/j.cub.2014.09.028

 [Get rights and content](#)

Open Access funded by Natural Environment Research Council



Netwerken - Training - Communicatie

Vogelsterfte

Voor onderzoek naar de oorzaak van de sterfte

I. Op dezelfde plaats

Eenden	2-3
Dassen	2-3
Gansen	2-3
Of vogel van andere soorten (met name rietgans, fuuten, dunderd, ruitloper, en mensuren)	2-20

II. Op dezelfde plaats

Eenden	1 of 2
Zaaien	1 of 2
Gansen	1 of 2
Vogel van andere soorten	1-10

of na negatieve uitslag al test

Uitzondering 1: Bij verdenking op botulisme

Uitzondering 2: Bij verdenking van wiet-vertredingen/onnatuurlijke vergiftiging

I. Bel. 043-9463188 (NVA). De NVA verzamelt de te onderzoeken kadavers, en verwijst ze naar het Centraal Veterinair Instituut (CVI) van Wageningen LB in Lelystad voor Arisna influenza (AI) onderzoek.

II. Bel. 030-2537925 Dutch Wildlife Health Centre (DWHC) in Utrecht. Bij het DWHC wordt pathologisch onderzoek verricht om te proberen de doodoorzaak te achterhalen (www.dwhc.nl). Hier kan ook voor blaasvliegen toetsen worden bemonsterd. Het DWHC stuurt monsters daar aan het CVI bij verdenking op aërogeïtische infecties.

Heem contact op met de rechtstreekse van het water (Gemeente, Waterschap, Rijkswaterstaat). Deze besluiten met het CVI (Coördinator onderzoek wilde fauna, Tel: 0320-23 84 38) of de vogels voor botulisme onderzocht worden.

Bel de lokale politie of de lokale buitengewoon opsporingsambtenaar (BOA). Die kunnen dan contact opnemen met het CVI in Lelystad (0320-238438) en besluiten de vogels voor onderzoek in te zenden.

Voor het bijhouden van soort, aantal, plaats en datum

I. en II. In alle gevallen, graag tevens uw vondst doorgeven aan SDVDB. Op www.sdvd.nl staat rechtstreeks een meldingsformulier "Dode vogels/zooptieren en doorgevers" klik daarop. Klik daarna op "gratis formulier" en verzorg het op "volgende". Vul hier de gevraagde gegevens in. Of neem contact op met de projectcoördinator (024-741 04 10 of 06-49 39 04 94).

Indien de dode vogel een mensien ring draagt, of graag melden via www.vogelrekening.nl.

Waarneming.nl
SDVDB
Dutch Wildlife Health Centre
Vogelrekening.nl
SDVDB
dwhc

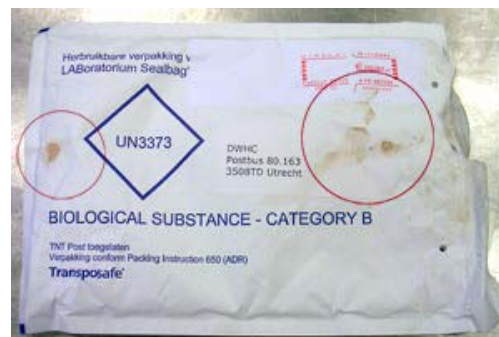


DWHC Themamiddag
Ziekte- en sterfte bij Dassen
Maandag 26 november 2012

Programma	
13:45-14:00	Drive-in met koffie en thee
14:00-15:00	Ziekte bij Dassen - Marja Kik
15:00-15:15	Discussie
15:15-15:45	Introductie SMS-meldingssysteem - Ingerne Rijk
15:45-16:00	Discussie
16:00-17:00	Borrel

Plaats: Andrologiebouw, Yalelaan 1, 3584 CL Utrecht
Tijds 11:45-13:00 uur | Aanmelden voor 21 november 2012 op m.bultman@uu.nl

Utrecht Universiteit Utrecht
dwhc





Nieuws

Het DWHC

DWHC Registratie

Praktische informatie

Lopende projecten

Buitenlandse signalen

Info per diersoort

Training &
Evenementen

Stages & Vacatures

Links

Publicaties & Archief

Contact

Buitengewone sterfte melden

Wat te doen als u opvallende ziekte of sterfte onder wilde dieren wilt melden?

Soms merkt u dat er in de natuur bij een of meer diersoorten ineens een ongewoon aantal zieke of dode dieren zijn. U kunt deze buitengewone ziekte en/of sterfte melden bij het DWHC.

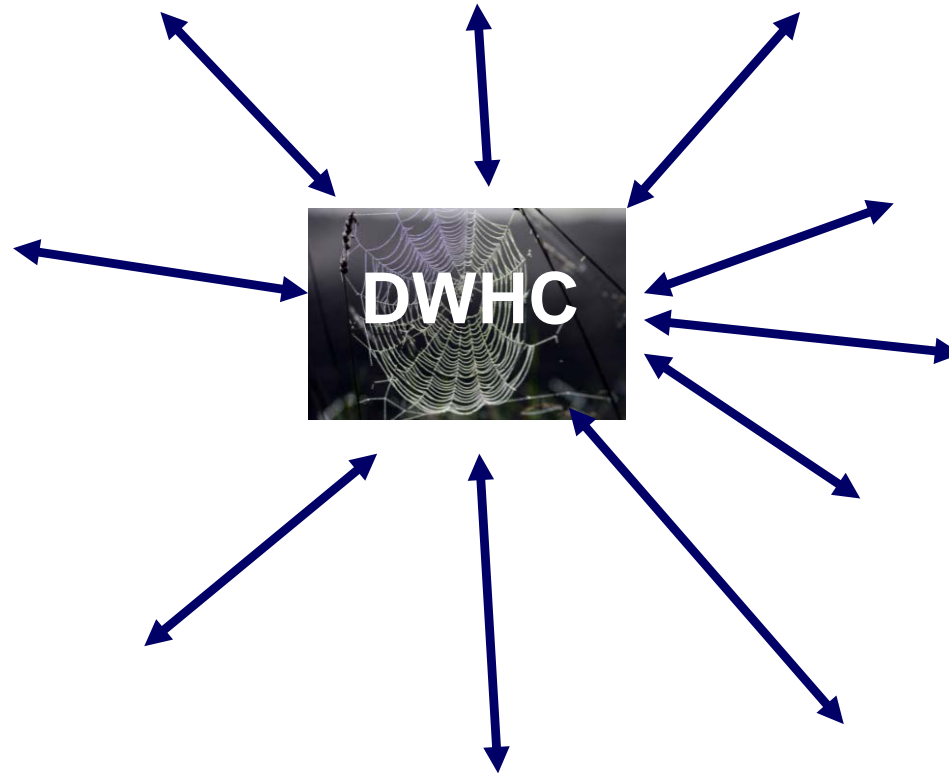
Dit kan door middel van het [meldingsformulier](#), een email (dwhc@uu.nl), of per telefoon (**030-2537925**). U kunt dan overleggen met de contactpersoon van dienst over het laten ophalen voor onderzoek van het door u aangetroffen dier met afwijkingen of ziekte verschijnselen. Deze ophaaldienst van onze koerier wordt tijdens kantooruren afgehandeld.

Buiten kantooruren en in het weekend staat het DWHC telefoonnummer doorgeschakeld naar een mobiele diensttelefoon, uitsluitend voor noodgevallen!

N.B.: Voor vragen kunt u alleen tijdens de gebruikelijke kantooruren bij ons terecht, niet 's avonds of in het weekend!



Waarnemers





<http://www.dwhc.nl>
dwhc@uu.nl

